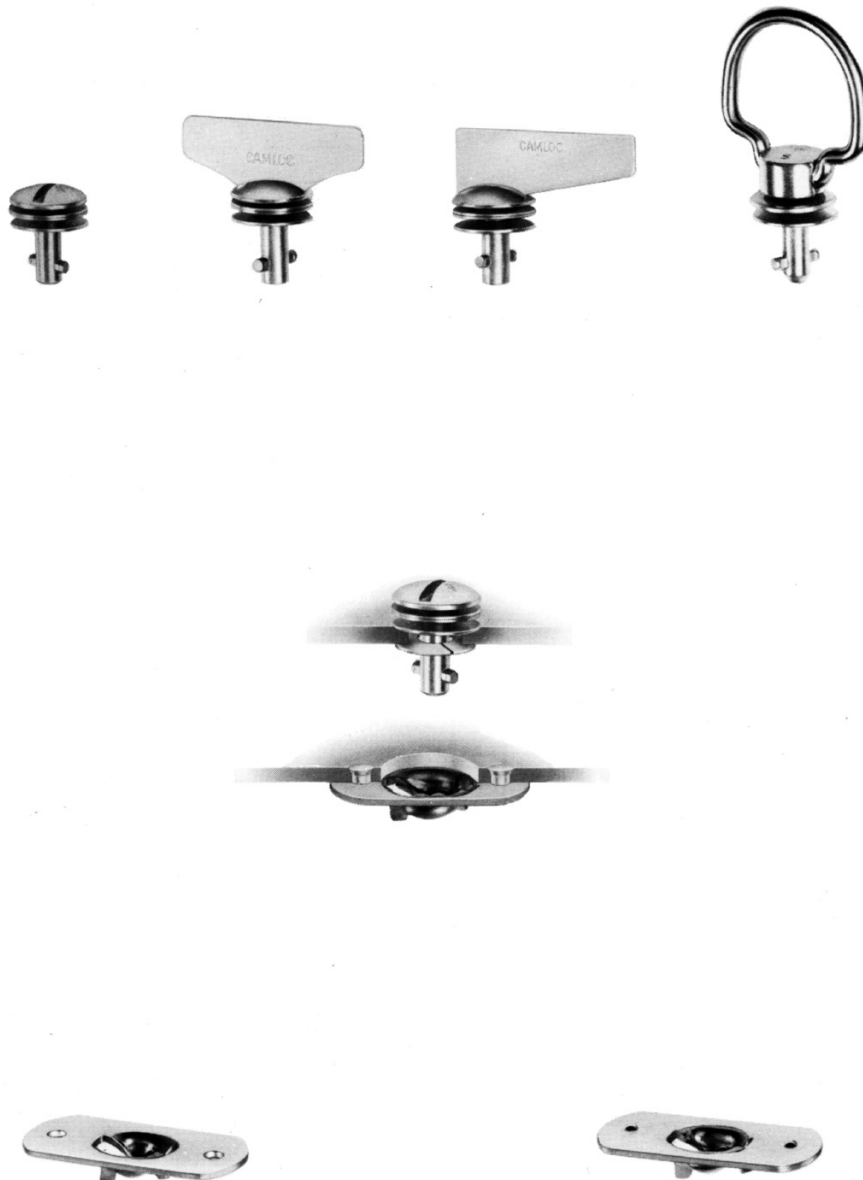
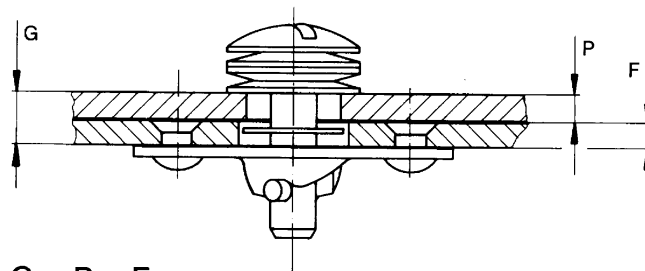


- Zugbelastung max. 3700 N, Betriebsbelastung 2.600 N
- Toleranzausgleich am Zapfen durch raumsparende Tellerfedern
- Flacher Haltenocken
- Hohe Vorspannung
- Max. tensile strength 3700 N, working load 2.600 N
- Tolerance compensation on stud by space-saving spring washers
- Flat receptacle
- High preload





$$G = P + F$$

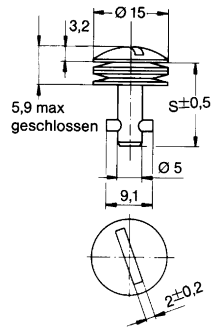
Verschlusszapfen-Längentabelle / Stud Length Table

G Gesamtklemmdicke Total thickness	L Verschlusszapfen-Längennr. Stud Length No.	G Gesamtklemmdicke Total thickness	L Verschlusszapfen-Längennr. Stud Length No.
0,50 – 1,10	2	10,70 – 11,30	19
1,10 – 1,70	3	11,30 – 11,90	20
1,70 – 2,30	4	11,90 – 12,50	21
2,30 – 2,90	5	12,50 – 13,10	22
2,90 – 3,50	6	13,10 – 13,70	23
3,50 – 4,10	7	13,70 – 14,30	24
4,10 – 4,70	8	14,30 – 14,90	25
4,70 – 5,30	9	14,90 – 15,50	26
5,30 – 5,90	10	15,50 – 16,10	27
5,90 – 6,50	11	16,10 – 16,70	28
6,50 – 7,10	12	16,70 – 17,30	29
7,10 – 7,70	13	17,30 – 17,90	30
7,70 – 8,30	14	17,90 – 18,50	31
8,30 – 8,90	15	18,50 – 19,10	32
8,90 – 9,50	16	19,10 – 19,70	33
9,50 – 10,10	17	19,70 – 20,30	34
10,10 – 10,70	18	20,30 – 20,90	35

Weitere Längen auf Anfrage / Other lengths on request

Serie 50E8 Verschlusszapfen / Stud Assemblies

**Schlitzkopf
 Slotted Recess
 Head**



$S = 11,4 + (0,6 \times \text{Längen-Nr.})$

Artikel-Nr. :
 Part No.:

Material/Oberfläche:
 Material/Finish:

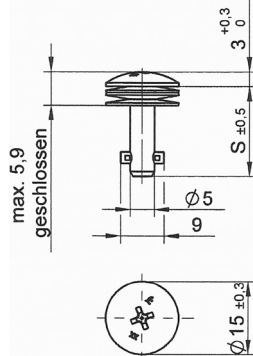
50E8-*AGV

Stahl / verzinkt, CrVI-frei,
 transparent passiviert
 Steel/zinc-plated, CrVI-free,
 transparent passivated

50E8-*S

Stahl rostfrei ¹⁾
 Stainless steel ¹⁾

**Kreuzschlitz
 Cross Recess
 Head**



$S = 11,4 + (0,6 \times \text{Längen-Nr.})$

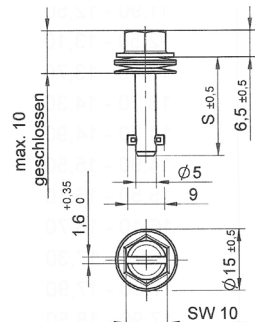
Artikel-Nr. :
 Part No.:

Material/Oberfläche:
 Material/Finish:

50E71-*AGV

Stahl / verzinkt, CrVI-frei,
 transparent passiviert
 Steel/zinc-plated, CrVI-free,
 transparent passivated

**Sechskant Schlitz
 Hex. Slotted**



$S = 11,4 + (0,6 \times \text{Längen-Nr.})$

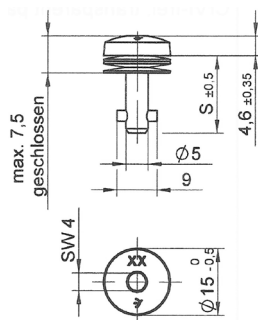
Artikel-Nr. :
 Part No.:

Material/Oberfläche:
 Material/Finish:

50E91-*AGV

Stahl / verzinkt, CrVI-frei,
 transparent passiviert
 Steel/zinc-plated, CrVI-free,
 transparent passivated

**Innensechskant
 Hexagonal Recess**



$S = 11,4 + (0,6 \times \text{Längen-Nr.})$

Artikel-Nr. :
 Part No.:

Material/Oberfläche:
 Material/Finish:


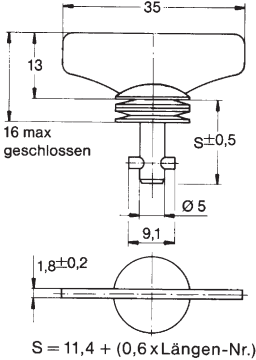

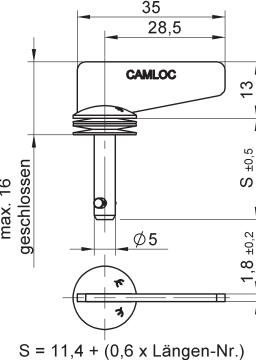

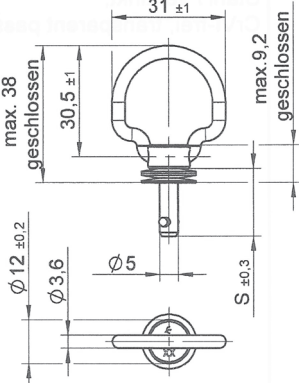
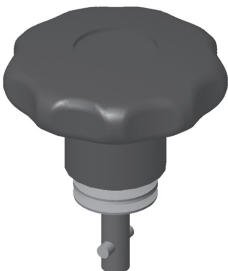
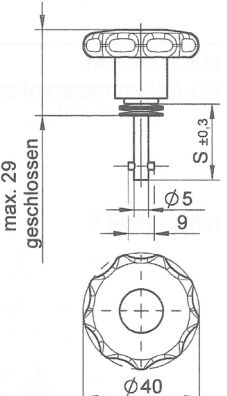
50E61-*AGV

Stahl / verzinkt, CrVI-frei,
 transparent passiviert
 Steel/zinc-plated, CrVI-free,
 transparent passivated

* Längen-Nr. aus Tabelle / Length No. from table

¹⁾ Zugbelastung 2600 N max. / ¹⁾ Max. Tensile strength 2600 N

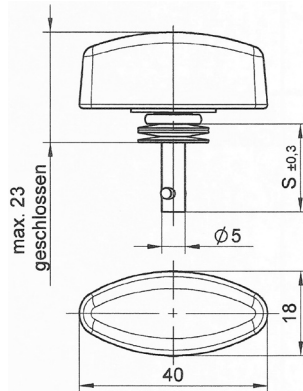
Serie 50E8 Verschlusszapfen / Stud Assemblies

<p>Flügelkopf Fixed Wing Head</p>  	<p>Artikel-Nr. : Part No.:</p> <p>50E8-*WAGV Stahl / verzinkt, CrVI-frei, transparent passiviert Steel/zinc-plated, CrVI-free, transparent passivated</p> <p>50E8-*WS Stahl rostfrei ¹ Stainless steel ¹</p>
<p>Seitlicher Flügel Offset Fixed Wing Head</p>  	<p>Artikel-Nr. : Part No.:</p> <p>50E8-*W0AGV Stahl / verzinkt, CrVI-frei, transparent passiviert Steel/zinc-plated, CrVI-free, transparent passivated</p>
<p>Klappbügel Folding Bail Handle</p>  	<p>Artikel-Nr. : Part No.:</p> <p>50E19-*AGV Stahl / verzinkt, CrVI-frei, transparent passiviert Steel/zinc-plated, CrVI-free, transparent passivated</p>
<p>Sternkopf Star-Knob</p>  	<p>Artikel-Nr. : Part No.:</p> <p>50E81-*AGV Stahl / verzinkt, CrVI-frei, transparent passiviert Steel/zinc-plated, CrVI-free, transparent passivated</p> <p>50E81-*CP Stahl rostfrei ¹ Stainless steel ¹</p> <p>mit Kunststoffgriff - with Plastic Knob</p>

Zugbelastung max. 2.600 N / max. tensile strength 2.600 N

Serie 50E8 Verschlusszapfen / Stud Assemblies

T-Kopf
T-Knob



Artikel-Nr. :
Part No.:

Material/Oberfläche:
Material/Finish:

50E83-*AGV

Stahl / verzinkt, CrVI-frei,
transparent passiviert
Steel/zinc-plated, CrVI-free,
transparent passivated

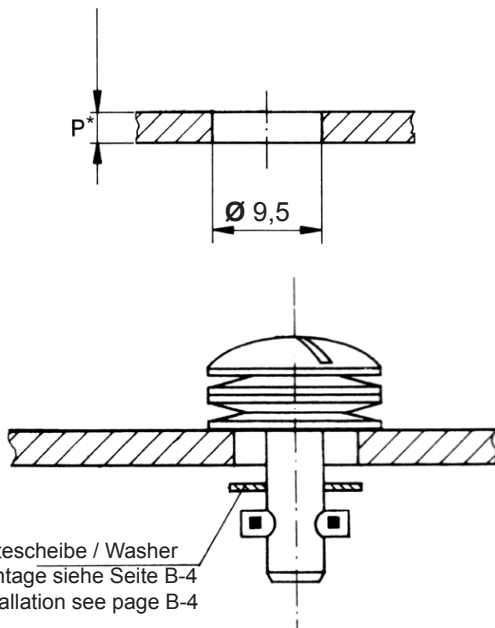
50E83-*CP

Stahl rostfrei ¹⁾
Stainless steel ¹⁾

mit Kunststoffgriff - with Plastic Knob

Verschlusszapfen-Einbauanleitung / Stud Installation Instructions

Einbaumaße:



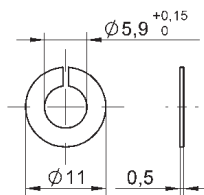
Haltescheibe / Washer
Montage siehe Seite B-4
Installation see page B-4

*) Bei P bis 2 mm Durchmesser 8 + 0,2 für
Montage ohne Haltescheibe

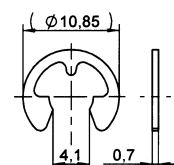
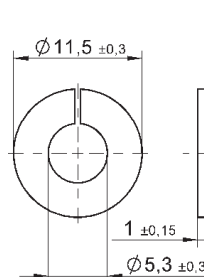
*) For P up to 2 mm 8 + 0,2 dia. for
installation without retaining washer

Zubehör:
Accessories:

Haltescheibe auf
Zapfen verschiebbar



Haltescheibe auf
Zapfen verschiebbar



Artikel-Nr. :
Part No.:

Material/Oberfläche:
Material/Surface

4002-SW-SS

Stahl / rostfrei
Stainless steel

50W204-01K

Kunststoff (PA6)
Plastic (PA6)

Einsatztemperatur/ Temperature:
-40°C+ 120°C.

Diese Scheibe kann ohne Werkzeug montiert
werden.
Can be assembled without tool.

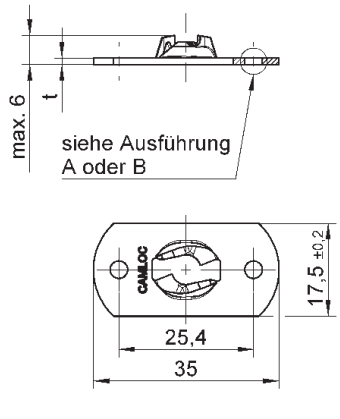
50E2-3BP

Stahl rostfrei
Stainless steel

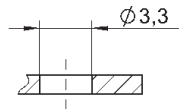
Haltescheibe auf Zapfen nicht verschiebbar

Serie 50E8 - Haltenocken / Receptacles

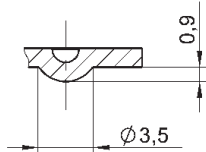
**Niet-/Schraub-
 oder Schweiß-
 befestigung
 Rivet/Screw or
 Weld Mounting**



Ausführung A



Ausführung B



Artikel-Nr. :
 Part-No.

Material/Oberfläche:
 Material/Finish

Nieten/Schrauben - Rivet/Screw Mounting
V50R1-1-1AGV

Stahl / verzinkt, CrVI-frei,
 transparent passiviert
 Steel/zinc-plated, CrVI-free,
 transparent passivated

V50R1-1-1BP

Stahl rostfrei
 Stainless steel

Schweißen - Welding

V50R1-1-2AZ

Stahl / verzinkt
 Steel / zinc-plated

Haltenocken-Einbauanleitung / Receptacle Installation Instructions

Niet-/Schraub- oder Schweißbefestigung
Rivet/Screw or Weld Mounting

