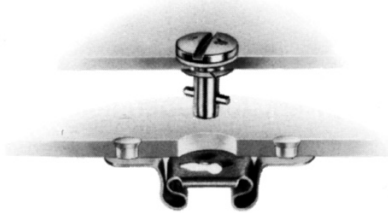


- Zugbelastung max. 670 N, Betriebsbelastung 450 N
- Verschlusszapfen mit Kunststoff-Unterlegscheibe zum Schutz von dekorativen Oberflächen
- Haltenocken federnd
- Kleine Baugröße, ideal für dünne Bleche
- Max. tensile strength 670 N
- Plastic washer stud assembly to protect decorative surfaces
- Spring-loaded receptacle

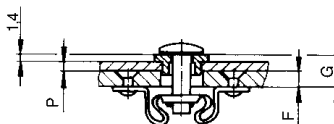


**Ermittlung der Längen-Nr. des Verschlusszapfens:  
 Determining the stud length number:**

Mit Haltescheibe  
 With retaining Washer  
 $G = P + F$



Mit Führungsring  
 With grommet  
 $G = P + F + 1,4$



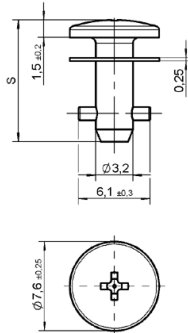
**Verschlusszapfen-Längentabelle / Stud Length Table**

Gesamt- klemmdicke Total Thickness G	Längen-Nr. Length-No.
0,50 – 0,90	1
0,90 – 1,30	2
1,30 – 1,65	3
1,65 – 2,05	4
2,05 – 2,40	5
2,40 – 2,80	6
2,80 – 3,20	7
3,20 – 3,55	8
3,55 – 3,95	9
3,95 – 4,30	10
4,30 – 4,70	11
4,70 – 5,10	12
5,10 – 5,45	13
5,45 – 5,85	14
5,85 – 6,20	15
6,20 – 6,60	16
6,60 – 7,00	17
7,00 – 7,35	18
7,35 – 7,75	19
7,75 – 8,15	20
8,15 – 8,50	21

Weitere Längen auf Anfrage / Other lengths upon request

**Serie 5F - Verschlusszapfen / Stud Assemblies**

**Kreuzschlitz  
 Cross Recess  
 Head**



$S = 6,70 + (0,38 \times \text{Längen-Nr.})$   
 $S = 6.70 + (0.38 \times \text{Length-No.})$

Artikel-Nr. : Material/Oberfläche:  
 Part No.: Material/Finish:

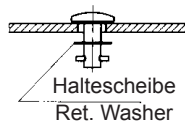
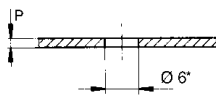
**V5S21-\*AGV** Stahl / verzinkt, CrVI-frei,  
 transparent passiviert,  
 mit Kunststoffscheibe (PA6)  
 Steel/zinc-plated, CrVI-free,  
 transparent passivated  
 with plastic-washer (PA6)

\* Längen-Nr. aus Tabelle  
 \* Length-No. from table

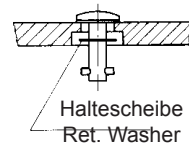
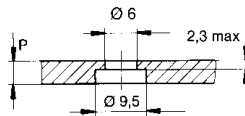
**Verschlusszapfen-Einbauanleitung / Stud Installation Instructions**

Einbaumaße / Installation Dimensions:

**Plattendicke P bis 2,3  
 Panel Thickness P up to 2.3**



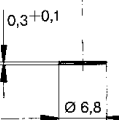
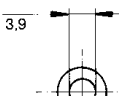
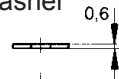
**Plattendicke P über 2,3  
 Panel Thickness P over 2.3**



\*Bei P bis 1,4: Durchm.5,6 für Montage ohne Haltescheibe  
 \*For P up to 1.4: 5.6 dia.for installation without washer

Zubehör:  
 Accessories

Haltescheibe  
 Retaining  
 Washer

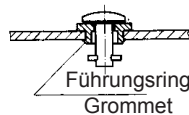
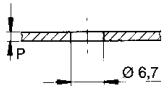


Artikel-Nr. : Material/Oberfläche:  
 Part No.: Material/Finish:

**V5W3-1AG** Stahl / verzinkt, CrVI-frei,  
 transparent passiviert,  
 Steel/zinc-plated, CrVi-free,  
 transparent passivated

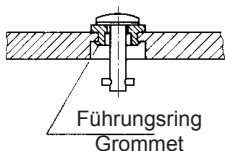
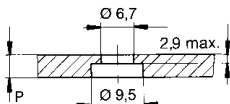
**5S3-2** Stahl rostfrei  
 Stainless steel

**Führungsring Snap-In  
 Plattendicke P bis 2,9  
 Snap-In Grommet  
 Panel thickness P up to 2.9**

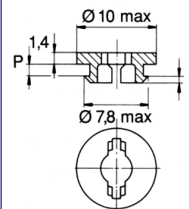


P max	G min
1,4	2,0
2,9	3,5

**Plattendicke P über 2,9  
 Panel Thickness P over 2.9**



Führungsring



**5S72-5-1AA** bis P = 1,4 / to P = 1.4

**5S72-9-1AA** P = 1,4-1,8 / P = 1.4-1.8

Kunststoff (PA6) schwarz  
 Plastic (PA6), black

**Serie 5F - Haltenocken / Receptacles**

<p>Niet-/Schraub- befestigung Rivet/Screw Mounting</p>		<p>Artikel-Nr. : Part No.:</p>	<p>Material/Oberfläche: Material/Finish:</p>
		<p><b>V5R2-1AK7</b></p>	<p>Stahl / Zinklamellenbeschichtet Steel / Magniflake silver</p>

**Haltenocken-Einbauanleitung / Receptacle Installation Instructions**

<p>Einbaumaße / Installation dimensions:</p>	
--	--