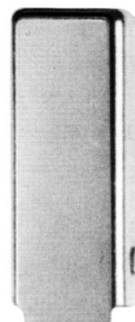
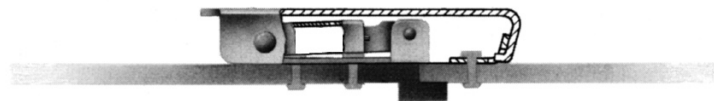


- Zugbelastung max. 445 N, Betriebsbelastung 220 N
- Griffteil deckt alle Innenteile und den Gegenhaken ab
- Toleranzausgleich durch Federbügel im Griffteil
- Niedrige Bauhöhe
- Max. tensile strength 445 N
- Handle conceals all interior parts and strike
- Self-compensating spring-steel drawhook
- Low profile



Serie V95L

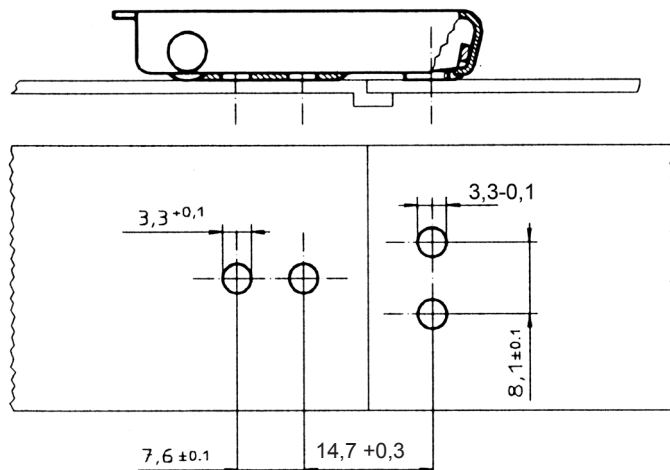
	Artikel-Nr. : Part No.:	Material/Oberfläche: Material/Finish:
	V95L07-1-1BC	Stahl / rostfrei Stainless steel
	V95L15-1BD	Stahl / verchromt Innenteile: Stahl / verzinkt, CrVI-frei transparent passiviert Steel / chrome-plated Interior parts: Steel / zinc-plated, CrVI-free transp. pass.

Gegenhaken / Strike

	Artikel-Nr. : Part No.:	Material/Oberfläche: Material/Finish:
	V95H07-1-1BC	Stahl / rostfrei Stainless steel

Einbauanleitung / Installation Instructions

Spannverschluss mit Federbügel / Gegenhaken
Spring-steel drawhook tension latch / strike



Anhaltswerte für die Klemmkraft	
L	Klemmkraft ± 50 N
14,7 mm	100 N
14,8 mm	120 N
14,9 mm	180 N
15,0 mm	200 N