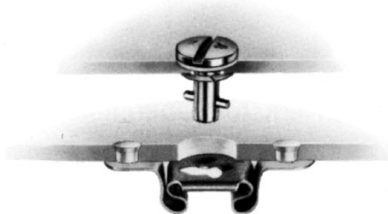
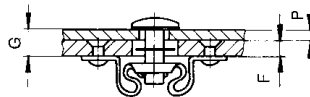


- Zugbelastung max. 670 N, Betriebsbelastung 450 N
- Verschlusszapfen mit Kunststoff-Unterlegscheibe zum Schutz von dekorativen Oberflächen
- Haltenocken federnd
- Kleine Baugröße, ideal für dünne Bleche
- Max. tensile strength 670 N
- Plastic washer stud assembly to protect decorative surfaces
- Spring-loaded receptacle

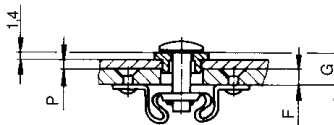


**Ermittlung der Längen-Nr. des Verschlusszapfens:
 Determining the stud length number:**

Mit Haltescheibe
 With retaining washer
 $G = P + F$



Mit Führungsring
 With Grommet
 $G = P + F + 1,4$



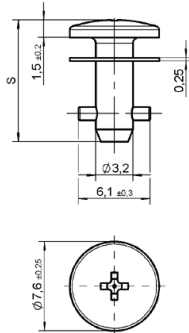
Verschlusszapfen-Längentabelle / Stud Length Table

Gesamt- klemmdicke Total Thickness G	Längen-Nr. Length-No.
0,50 – 0,90	1
0,90 – 1,30	2
1,30 – 1,65	3
1,65 – 2,05	4
2,05 – 2,40	5
2,40 – 2,80	6
2,80 – 3,20	7
3,20 – 3,55	8
3,55 – 3,95	9
3,95 – 4,30	10
4,30 – 4,70	11
4,70 – 5,10	12
5,10 – 5,45	13
5,45 – 5,85	14
5,85 – 6,20	15
6,20 – 6,60	16
6,60 – 7,00	17
7,00 – 7,35	18
7,35 – 7,75	19
7,75 – 8,15	20
8,15 – 8,50	21

Weitere Längen auf Anfrage / Other lengths upon request

Serie 5F - Verschlusszapfen / Stud Assemblies

**Kreuzschlitz
 Cross Recess
 Head**



$S = 6,70 + (0,38 \times \text{Längen-Nr.})$
 $S = 6.70 + (0.38 \times \text{Length-No.})$

Artikel-Nr. : Material/Oberfläche:
 Part No.: Material/Finish:

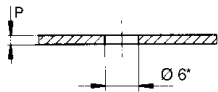
V5S21-AGV Stahl / verzinkt, CrVI-frei,
 transparent passiviert,
 mit Kunststoffscheibe (PA6)
 Steel/zinc-plated, CrVI-free,
 transparent passivated
 with plastic-washer (PA6)

* Längen-Nr. aus Tabelle
 * Length-No. from table

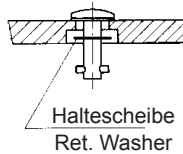
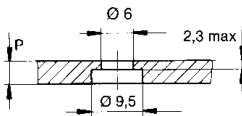
Verschlusszapfen-Einbauanleitung / Stud Installation Instructions

Einbaumaße / Installation Dimensions:

**Plattendicke P bis 2,3
 Panel Thickness P up to 2.3**



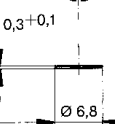
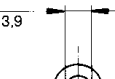
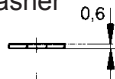
**Plattendicke P über 2,3
 Panel Thickness P over 2.3**



*Bei P bis 1,4: Durchm.5,6 für Montage ohne Haltescheibe
 *For P up to 1.4: 5.6 dia.for installation without washer

Zubehör:
 Accessories

Haltescheibe
 Retaining
 Washer

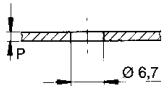


Artikel-Nr. : Material/Oberfläche:
 Part No.: Material/Finish:

V5W3-1AG Stahl / verzinkt, CrVI-frei,
 transparent passiviert,
 Steel/zinc-plated, CrVi-free,
 transparent passivated

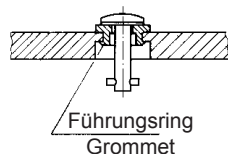
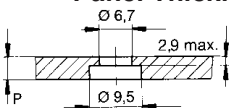
5S3-2 Stahl rostfrei
 Stainless steel

**Führungsring Snap-In
 Plattendicke P bis 2,9
 Snap-In Grommet
 Panel thickness P up to 2.9**

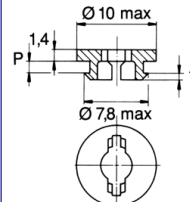


P max	G min
1,4	2,0
2,9	3,5

**Plattendicke P über 2,9
 Panel Thickness P over 2.9**



Führungsring
 Grommet



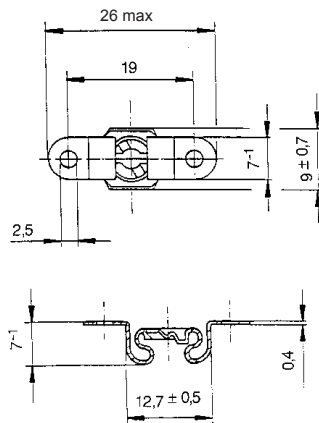
5S72-5-1AA bis P = 1,4 / to P = 1.4

5S72-9-1AA P = 1,4-1,8 / P = 1.4-1.8

Kunststoff (PA6) schwarz
 Plastic (PA6), black

Serie 5F - Haltenocken / Receptacles

**Niet-/Schraub-
 befestigung
 Rivet/Screw
 Mounting**



Artikel-Nr. :
 Part No.:

V5R2-1AK7

Material/Oberfläche:
 Material/Finish:

Stahl /
 Zinklamellenbeschichtet
 Steel / Magniflake silver

Haltenocken-Einbauanleitung / Receptacle Installation Instructions

Einbaumaße /
 Installation dimensions:

